

キレイな歯にしていくために

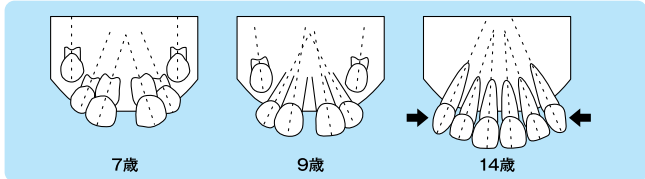


レントゲンが教えてくれること

Q1 前歯が生えたけどすき間がある。大丈夫かな？



永久歯の前歯が生えるときは歯の間にすき間があっても、犬歯が生えると押されて、すき間なくきれいに並びます。



でも、こんな歯並びには要注意！

アゴの骨の上に、永久歯が並ぶスペースが足りないと、ゆがんだり、外れたところから生えてきます。このような場合は、将来的に八重歯、乱くい歯になるかもしれません。



Q2 自然に抜けない乳歯はどうすればいい？

乳歯が自然脱落すべき時期に抜けず、後継永久歯の邪魔をしている場合があります。そのままにしておくと永久歯の歯並びに悪影響を及ぼすことがあります。

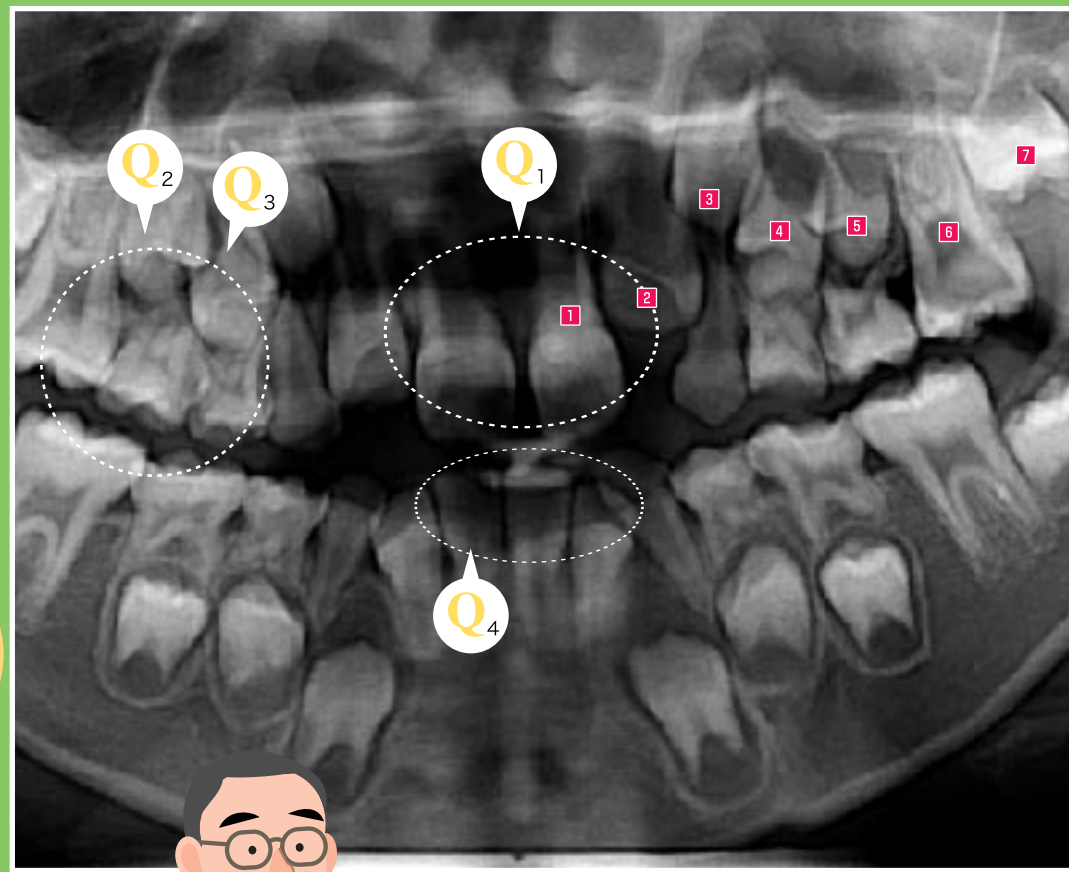


Q3 乳歯にむし歯があると永久歯がむし歯になりやすい？



むし歯の乳歯を抜いたら永久歯にむし歯が！

乳歯にむし歯があるということは、お口の中が、むし歯のできやすい環境だということです。生えたばかりの永久歯の表面(エナメル質)は、非常に酸に溶けやすい状態です。ですからむし歯のできやすい環境に生えた永久歯は、次々とむし歯になっていきます。乳歯は抜けるからといって、むし歯を放置することは、やめましょう。



永久歯が生える標準年齢

	上の歯	下の歯
1 中切歯	7~8才	6~7才
2 側切歯	7~8才	7~8才
3 犬歯	9~11才	9~11才
4 第1小白歯	10才	10才
5 第2小白歯	10~12才	10~12才
6 第1大白歯	6才	6才
7 第2大白歯	11~13才	11~13才

へえ~ こうなっているんだね

Q4 乳歯に比べ永久歯の色が暗く見えるのはどうして？

これは乳歯と永久歯の構造上の違いによるもので、乳歯のエナメル質は「青白色」、永久歯のエナメル質は「黄白色」をしています。そのため永久歯は乳歯に比べ暗く見えるのです。



乳歯は大人のかむ力には耐えられないので、頑丈な永久歯へと交換します。乳歯は、永久歯が生えるにあたってアゴの骨の中でどの位置に向かうべきか指示する役割を担っています。

乳歯の根の先には永久歯があり、出てくる準備をしています。そして、永久歯が作られるにしたがい乳歯の根が短くなり自然に取れ、永久歯がそこから顔を出すような感じで生えてきます。つまり乳歯が生えていた位置と同じところに永久歯が出てくることになるのです。

よくかんで ゆっくり 食べよう



よくかんで食べることの効果

- 1 消化吸収を助ける
 - 2 むし歯や歯肉炎を防ぐ
 - 3 歯並びをきれいにする
 - 4 頭がよくなる(知能の発達)
 - 5 肥満を予防する
 - 6 顔の表情を豊かにする
 - 7 情緒を安定させる
- などがあります。

次回の「もぐもぐだより」の特集は **中学生・高校生の** おはなしです。