

# もぐもぐ

# vol. 9

もぐもぐだより 第9号

2004年6月6日 発行

高松市歯科医師会

6月6日  
10:00~14:00

**歯**の  
衛生週間行事

歯医者さんからのかわらばん

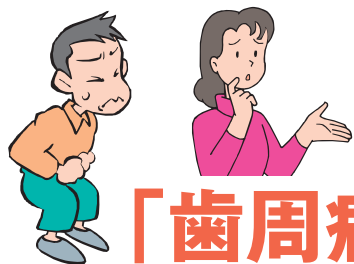
# だより

歯垢（バイオフィルム）の電子顕微鏡写真  
ヌルヌル ネバネバを出して歯にくっついた歯周病菌

# コワ〜い 歯周病

No.3



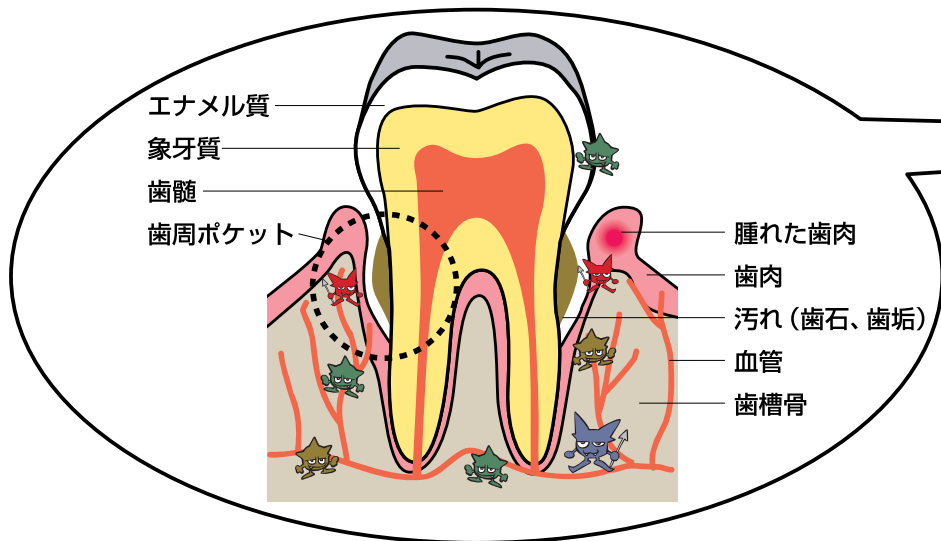


# 全身に影響する歯周病



## 「歯周病」は口の中だけの病気だと思いませんか？

口の中の細菌が血液を介して全身に広がります



歯周病になると病気に**何倍も**かかりやすくなります

### 未熟児出産

妊婦の歯周病が原因となり、未熟児出産や早産が起こりやすくなります。

4~7倍

### 脳卒中・心臓病

歯周病にかかると血管を詰まらせるタイプの病気を起こしやすくなることが明らかになっています。

2倍

### 呼吸器疾患

歯周病菌が少しずつ気管に入っていくことが肺炎の原因になります。

2~5倍

### 骨粗鬆症

歯周病菌の毒素が原因で骨が溶かされて、骨粗鬆症を悪化することがわかっています。

### 糖尿病

歯周病になるとインシュリンの働きが悪くなり、糖尿病が進行します。

2~4倍

## 歯周病の予防方法は？

### 環境の改善

歯並びが悪かったり、合っていない詰め物があると歯周病菌のたまり場になってしまいます。

### 毎日の歯磨き

「磨いています」と「磨けています」は違います。毎日の手入れが差を生みます。

### 定期健診

毎日のお手入れでは行き届かない部分は、プロのチェックを受けて予防しましょう。

### 早期治療

ひどくなる前に治療していくことが大切です。

あなたの生涯を通じてめんどろを見てくれる

## 「かかりつけの歯医者さん」はいますか？

歯周病は、「患者さん」「歯科医師」「衛生士」3人4脚で治していくものです。

資料提供：サンスター株式会社  
俗率のデータは、「Proceedings of The Periodontal-Systemic Connection: A State-of-the-Science Symposium」(Ann. Perio 2001)に掲載の記事より引用。

夜

休日

# 歯が痛くなったら!!

高松市歯科救急医療センターでは、  
下記のような診療を行っています。

## ■ 夜間救急歯科診療 (19時30分~21時30分)

日曜・祝日を除く平日夜間

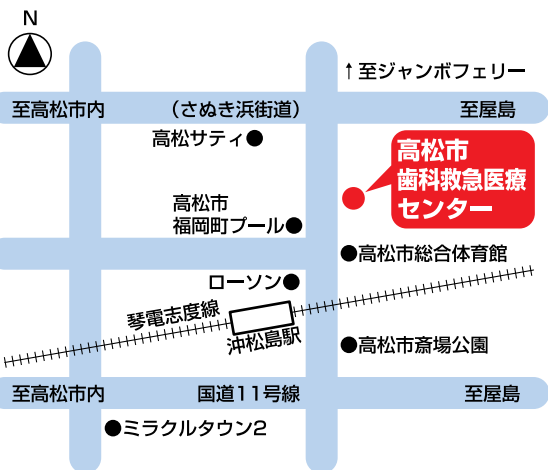
## ■ 休日救急歯科診療 (9時~11時30分 13時30分~16時)

日曜・祝日の救急歯科診療

## ■ 身障者歯科診療 (10時~11時30分 13時30分~15時) ・完全予約制

身障者歯科診療は、週に3日(月・木・土)、行っています。

身障者用のエレベーター・トイレなど完備しておりますので、安心してご利用ください。



●お問い合わせ・診療のご予約は

☎ **087-851-1167**

診療内容	月	火	水	木	金	土	日・祝
夜間救急診療	●	●	●	●	●	●	—
休日診療	—	—	—	—	—	—	●
身障者診療	●	—	—	●	—	●	—

※本事業は高松市の補助を受けて実施されています。

少子・高齢社会が進展する中、生涯を通じた健康づくりの推進が、ますます重要となっております。歯周病は全身の健康に影響すると言われており、その予防のため、高松市歯科医師会のご協力をいただきながら、成人歯科健診の実施など歯科保健の充実に努めています。

市民の皆様が、この「もぐもぐだより」を活用され、いつまでも自分の歯を大切にすることにより、健康な身体で長生きされますよう願っております。

高松市長 増田 昌三

(社)高松市歯科医師会からの



高松市歯科医師会では、『幸せは歯からくる』をスローガンに、歯について地域の皆様方によりご理解いただけるよう『もぐもぐだより』を発行しております。これからも、地域の皆様方と共に歩んで行きたいと考えておりますので、ご意見、ご感想、ご希望をお聞かせください。

会長 坂井田 康彦

連絡先



(社)高松市歯科医師会 〒760-0066 高松市福岡町3-36-23

ホームページにも掲載中 <http://www5a.biglobe.ne.jp/~taka-d/>

TEL **087-851-1166** FAX **087-851-1120**