

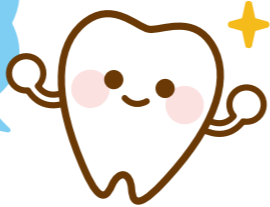
令和4年 4月1日現在

個人通知します

高松市成人歯科健診

30・40・50・60・65・70歳の方の
節目の無料健診です。

いつまでも
自分の歯で噛める
幸せを!



高松市妊婦歯科健診

妊娠期間中に1回、無料で受けられます。
母子保健ガイドブックに綴られている
妊婦歯科健康診査受診票を使って受診しましょう。

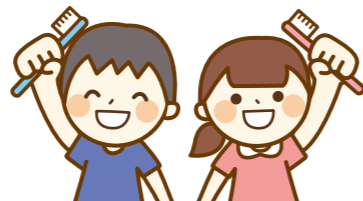
お母さんと
赤ちゃんのために!



高松市幼児歯科健診

2歳のお子様を対象にした歯科健診です。
無料で問診・診察・口腔保健指導が受け
られます。

個人通知します



みんなでめざそう
むし歯ゼロ★

※歯科健診事業は高松市から委託されて高松市歯科医師会が行っています。詳しくは高松市歯科医師会に加入している医療機関でお聞ください。

急に!! 夜間・休日に歯のことで困ったら!!

高松市歯科救急医療センターへ

緊急事態宣言中は臨時休診の場合があります。
受診の際はお電話にてご確認ください。

お問い合わせ・診療のご予約は

☎087-851-1167

高松市歯科救急医療センター 〒760-0066 高松市福岡町3-36-23

診療内容・時間	曜日	月	火	水	木	金	土	日・祝
休日救急診療 9:00~12:00 13:00~16:00		休診	休診	休診	休診	休診	休診	○
夜間救急診療 19:30~22:00		○	○	○	○	○	○	休診
障がい者診療 9:30~12:30 13:30~16:30 完全予約制		○	休診	休診	○	休診	○	休診

※気象警報、災害警報の発令中は休診になることもあります。受診の際はTELにてご確認ください。※本事業は高松市の補助を受けて実施されています。

○診療しています



歯と口の健康週間行事 オンラインイベント開催

2022年
6/5(日)~

紙芝居



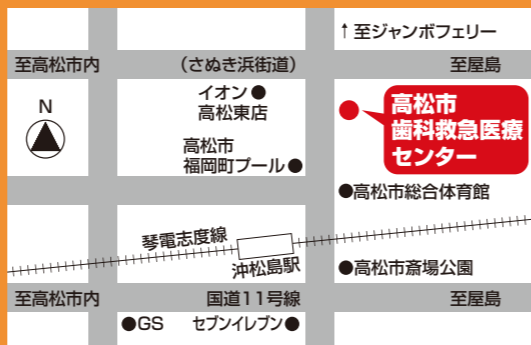
ポスター
入賞作品展示



公益社団法人 高松市歯科医師会
〒760-0066 高松市福岡町3-36-23
<http://www.418takamatu.com/>



高松市歯科医師会
ホームページはこちら
オンラインイベントもこちらから
「もぐもぐだより」のバックナンバーも掲載!



歯医者さんからのかわらばん

もぐもぐ だより vol.45



公益社団法人
高松市歯科医師会
【もぐもぐだより 第45号】2022年6月発行 年2回発行(6月・11月)
www.418takamatu.com

こうくうしゅうへき
口腔習癖って
なあに?



した まえば うら お
舌が前歯の裏を押している



くち あ
口がよく開いている



くちひる か
唇を咬む



ゆび つめ
指しゃぶり・爪かみ

こうじしたクセは、歯並びやかみ合わせに
影響することがわかっています。



こんなクセありませんか?

もぐもぐだよりのバックナンバー (vol.1~44)

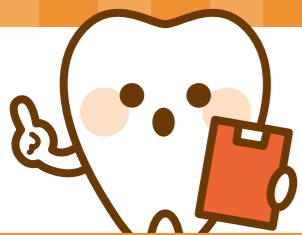
インターネットで配信中

かんたん検索!

<http://www.418takamatu.com/mogumogudayori/>

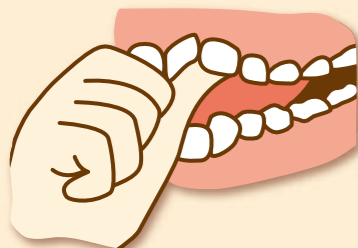
もぐもぐだより

検索



こんな口腔習癖があったら要注意！

指しゃぶりをする



指しゃぶりは、指を吸うときに頬をすぼめることで、歯並びに圧がかかり、歯並びのアーチが狭くなることで、出っ歯や開咬、乱ぐいの原因となることがあります。



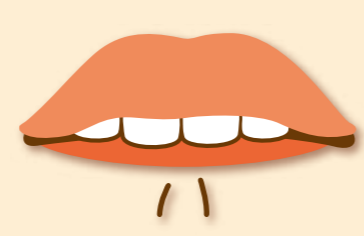
口がよく開いている



口が開いていると、唇が前歯を押さえてくれません。また、口呼吸をすると舌の位置が悪くなることで、開咬、出っ歯、受け口になることがあります。



上の前歯で下くちびるをかむ



下くちびるをかんだりくわえたりしていると出っ歯に、上くちびるをかむ癖があると受け口になることがあります。



片方でよくかむ

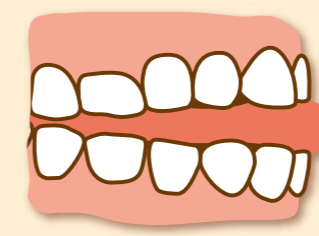


かみやすい側ばかりで食べ物をかむ癖(片がみ)がつき、それが成長期に続くと、顔や顎関節の変形につながる可能性があります。



中心がずれている

舌で歯の裏側を押す



舌で歯の裏側を押すことを長く続けていたり、上下の前歯の間に舌を挟んだりしていると、開咬や出っ歯、受け口になることがあります。



昔の人はどうしていたのかな？ しかこんじゃくものがたり 歯科今昔物語

歯列矯正の歴史は、古くはヒポクラテス時代(紀元前460年くらい)の書物に、歯を動かす方法の記載があったそうです。そして近代矯正は、アメリカから100年位前、日本に矯正の技術が伝わったそうです。エッジワイス法という現在の矯正装置の原型が出来ました。矯正の方法もだいぶ前から、新しい方法がいろいろと考えられています。

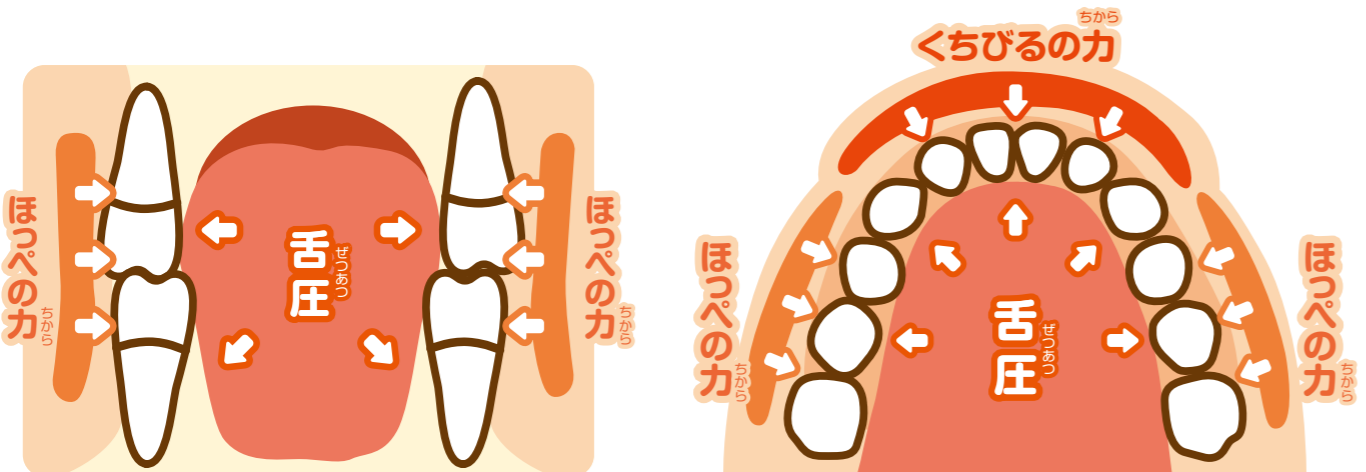


約50年前まではこういう装置が使われていました。



現在は目立たない装置も使われています。

口腔習癖があるとなぜ歯ならびは悪くなるの？



歯や顎の周りには、外側に唇や頬の筋肉、内側に舌の筋肉があり、それらのバランスによって位置が保たれています。上の図にあるようなクセ、いわゆる口腔習癖は、そういった筋肉のバランスを崩してしまうものが多く、歯や顎の成長に影響することがあります。こういう口腔習癖は自分では気づかないうちに行っているものもありますので、気をつけましょう。