



訪問歯科診療・施設指導のご案内

身体の不自由な方、寝たきりの方で、歯科医院に通院できない方のために、高松市歯科医師会では会員の協力により、訪問歯科診療を行っています。また、介護施設での口腔衛生指導もお受けします。いずれのご相談も下記の電話番号までご連絡ください。

訪問歯科診療をご希望の方は…

- ①かかりつけの歯科医をお持ちの方はまずそちらへご相談下さい。
- ②かかりつけの歯科医が訪問できない場合、高松市歯科医師会にご相談ください。

高松市歯科医師会へのご相談

TEL:087-851-1166

※訪問歯科診療はすべての治療ができるものではありませんので、お口の中の症状、お体の症状を歯科医師にご相談下さい。

高松市長挨拶

「口は健康の入り口」と言われており、歯と口腔のケアは、口の中を清潔に保つだけでなく、全身の健康と深くかかわっております。さて、前回から引き続きのテーマにもなっております、「オーラルフレイル」につきまして、「食べる」「飲み込む」「息をする」「コミュニケーション」「唾液の分泌」などの口腔機能が低下することで、心身機能の低下や低栄養傾向につながるなど、近年、問題となっております。

このようなことから、本市では、歯と口腔の健康について、「めざそう!8020」をスローガンに、80歳になっても自分の歯を20本以上残すことができるよう、高松市歯科医師会の御協力をいただきながら、成人歯科健康診査を実施しているところでございます。

今年度は新型コロナウイルス感染症の拡大防止のため、成人歯科健康診査の開始時期を延期するなどございましたが、市民の皆様には、本紙の情報などを十分に活用いただき、健康の保持・増進に取り組まれますようお願い申し上げます。

高松市長 大西 秀人



高松市歯科医師会 会長挨拶

人生100年時代と言われるようになり、高松市でも100歳以上の方が300人をこえるようになりました。長い人生をおくる中でも「食べる」ということは、人間らしく楽しく生きていく象徴的な行為ではないでしょうか。ほとんどの場合、人は年々少しずつ衰えていくものですが、その初期の「僅かな衰え」には気付きにくいものです。口の中も「僅かな衰え」が少しずつ始まっています。この「むせる」「食べこぼし」「滑舌が悪くなる」などの口の中の衰え(虚弱)のことをオーラルフレイルといいます。オーラルフレイルは要介護への入り口になり、口腔機能低下症という疾病になっていることもあります。高松市歯科医師会ではオーラルフレイルを予防するため様々な活動を行っています。今後も市民の皆様がいつまでも美味しいものを口から食べて、健康で長生きできるお手伝いをさせていただければと考えています。

公益社団法人高松市歯科医師会会長 梅村 謙二

休日・夜間に歯のことで困ったら!!

休日・夜間の救急歯科治療や身障者の歯科診療も行っています。高松市歯科救急医療センターへご連絡ください。

診療内容・時間	曜日	月	火	水	木	金	土	日・祝
休日救急診療 9:00~12:00 13:00~16:00 (年末年始・お盆)		休診	休診	休診	休診	休診	休診	○
夜間救急診療 19:30~22:00		○	○	○	○	○	○	休診
障がい者診療 9:30~12:30 13:30~16:30 完全予約制		○	休診	休診	○	休診	○	休診

※気象警報、災害警報の発令中は休診になることもあります。受診の際はTELにてご確認をしてください。※本事業は高松市の補助を受けて実施されています。○診療しています

お問い合わせ・診療のご予約は

TEL:087-851-1167

公益社団法人 高松市歯科医師会

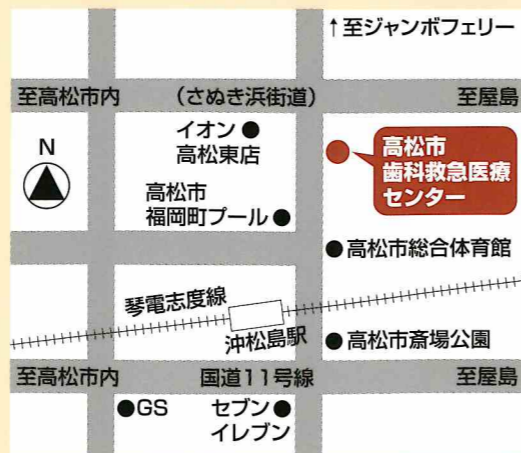
〒760-0066

高松市福岡町3-36-23

FAX:087-851-1120



ホームページはこちらから▶



歯医者さんからのかわらばん

公益社団法人 高松市歯科医師会

http://www.418takamatu.com/

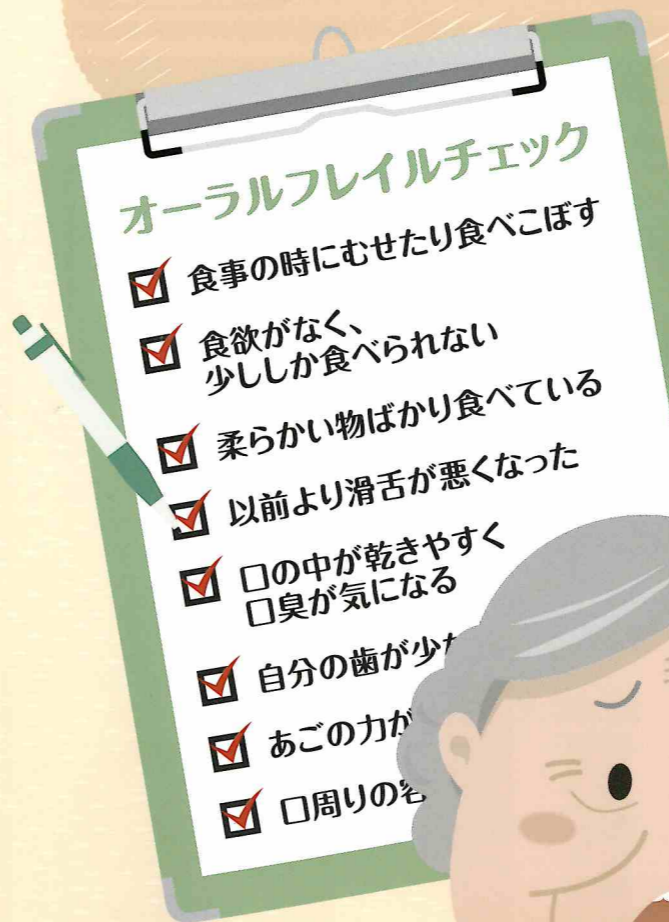


もぐもぐ施設だより

Vol. 18

もしかして オーラルフレイルかも…

食事や会話で気になることは
ありませんか?



- 食事の時にむせたり食べこぼす
- 食欲がなく、少ししか食べられない
- 柔らかい物ばかり食べている
- 以前より滑舌が悪くなった
- 口の中が乾きやすく、口臭が気になる
- 自分の歯が少なくなった
- あごの力が弱くなった
- 口周りの力が弱くなった



詳しくは中面を
ご覧ください!!

●オーラルフレイルが進行すると ●口腔機能低下症の診断

オーラルフレイルって知っていますか？

診断編

★オーラルフレイルとは

「食べる」「飲み込む」「息をする」「コミュニケーション」「唾液の分泌」などの口の機能が低下することです。＊オーラルフレイルのチェック項目は前回(もぐもぐ施設だよりvol.17)をご覧ください。



最近 口が乾きやすくなったり、
飲み込みにくくなった
気がするなあ

オーラルフレイルのスクリーニングチェックシート

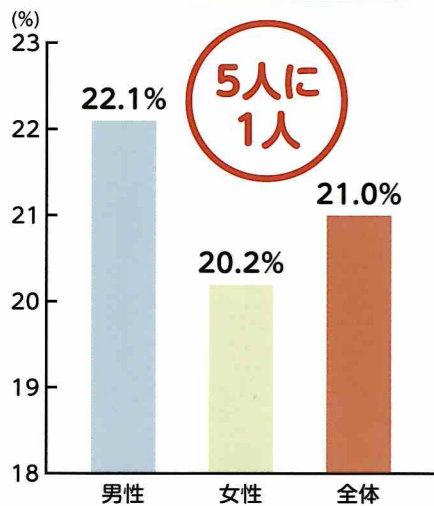
オーラルフレイルを簡単に調べてみましょう。合計の点数が「3点以上」になった人は、歯科医院の専門的な対応が必要です。

東京大学・田中友規、飯島勝矢(2017年日本老年医学会学術集会発表)

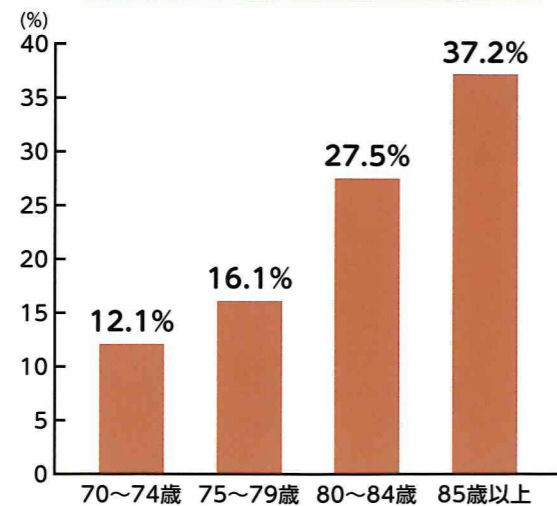
質問項目	はい	いいえ	質問項目	はい	いいえ
半年前と比べて、硬いものが食べにくくなった	2	0	半年前と比べて、外出の頻度が少なくなった	1	0
お茶や汁物でむせることがある	2	0	さきいか、たくわんくらいの硬さの食べ物が噛める	0	1
義歯を使用している	2	0	1日に2回以上は歯を磨く	0	1
口の乾きが気になる	1	0	1年に1回以上は歯科医院を受診している	0	1

合計の点数が、
 0~2点 オーラルフレイルの危険性は低い
 3点 オーラルフレイルの危険性があり
 4点以上 オーラルフレイルの危険性が高い

男女別オーラルフレイル割合



年齢別オーラルフレイル割合

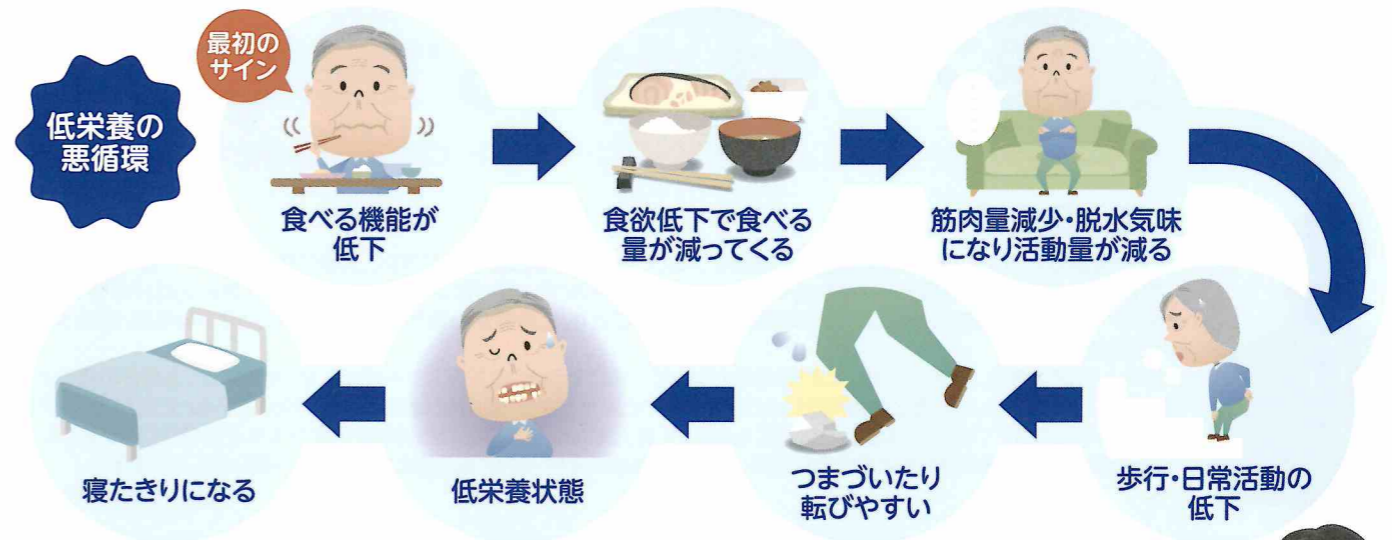


オーラルフレイルスクリーニング調査(2019年度香川県歯科医師会)

オーラルフレイルは適切な治療を行うことで機能回復させることが可能です。長い健康寿命で元気に過ごしていくためには「要介護」状態になる事を避け、「フレイル」の状態から抜け出すことが重要です。

★オーラルフレイルが進行すると...

食欲低下から全身に影響を及ぼし日常生活に支障をきたす可能性があります。



オーラルフレイルの方は口腔機能低下症と診断される可能性があります。気になる方は歯科医院で検査を受けましょう。

★口腔機能低下症の診断

次の7つの項目から3つ以上に該当した場合に「口腔機能低下症」と診断されます。

