

訪問歯科診療・施設指導のご案内

身体の不自由な方、寝たきりの方で、歯科医院に通院できない方のために、高松市歯科医師会では会員の協力により、訪問歯科診療を行っています。また、介護施設での口腔衛生指導もお受けします。いずれのご相談も下記の電話番号までご連絡ください。



訪問歯科診療をご希望の方は...

- ①かかりつけの歯科医をお持ちの方はまずそちらへご相談下さい。
- ②かかりつけの歯科医が訪問できない場合、高松市歯科医師会にご相談ください。

高松市歯科医師会へのご相談

TEL:087-851-1166

※訪問歯科診療はすべての治療ができるものではありませんので、お口の中の症状、お体の症状を歯科医師にご相談下さい。

休日・夜間に歯のことで困ったら!!

休日・夜間の救急歯科治療や身障者の歯科診療も行っています。
高松市歯科救急医療センターへご連絡ください。

診療内容・時間	曜日	月	火	水	木	金	土	日・祝
休日救急診療 9:00~12:00 13:00~16:00 (年末年始・お盆)		休診	休診	休診	休診	休診	休診	○
夜間救急診療 19:30~22:00		○	○	○	○	○	○	休診
障がい者診療 9:30~12:30 13:30~16:30		○	休診	休診	○	休診	○	休診

完全予約制

※気象警報、災害警報の発令中は休診になることもあります。受診の際はTELにてご確認をしてください。※本事業は高松市の補助を受けて実施されています。○診療しています

お問い合わせ・診療のご予約は

TEL:087-851-1167

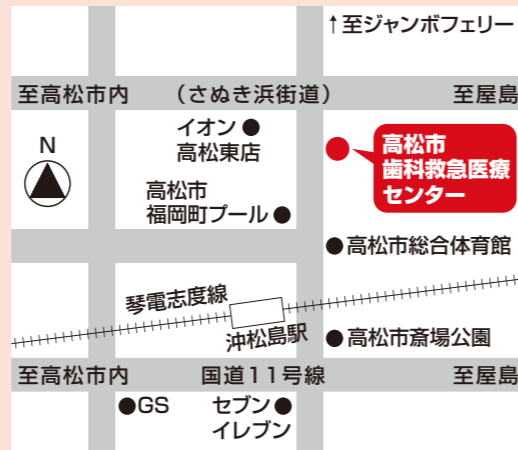


公益社団法人 高松市歯科医師会

〒760-0066
高松市福岡町3-36-23
FAX : 087-851-1120



ホームページはこちらから▶



歯医者さんからのかわらばん

公益社団法人 高松市歯科医師会
http://www.418takamatu.com/



もぐもぐ施設だより

Vol. 22



入れ歯を
きれいにしましよ

- 汚れた入れ歯を使っていると...
- 入れ歯の清掃法



詳しくは中面をご覧ください!!

汚れた入れ歯を使っていると…

清掃不良の入れ歯



このような入れ歯を使っていると…

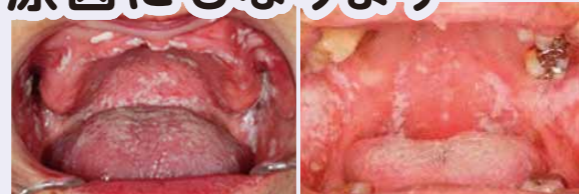
これらを引き起こす原因にもなります



むし歯



歯周病

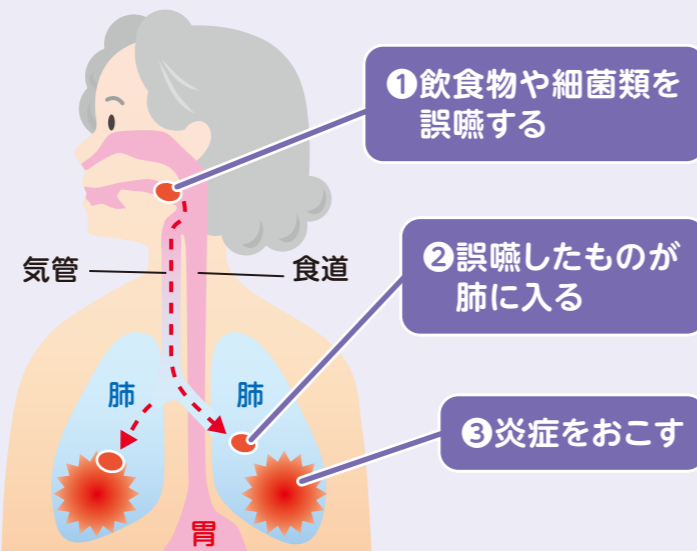


カンジダ症



さらに

誤嚥性肺炎の
原因にもなります



メカニズム

こうならないために
入れ歯をきれいにしましょう!!



知っていますか？ 入れ歯の清掃法

重要!!

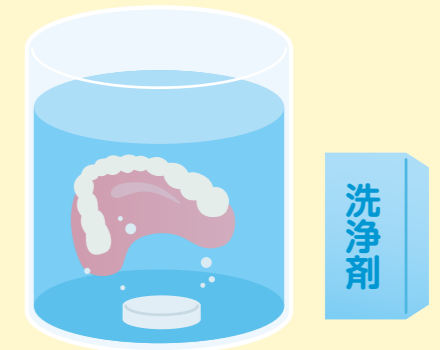
① まず、しっかり歯垢(プラーク)などの目に見える汚れを落としましょう

水で洗い流して食片を取った後、ネバネバとこびりついている歯垢(プラーク)を歯ブラシか入れ歯用ブラシでしっかり落としましょう。



② 入れ歯洗浄剤につけましょう(1日1回)

目に見える汚れを落とした後は、目に見えない汚れ、細菌等を入れ歯洗浄剤を使って除去しましょう。



注意事項

★ 洗浄剤の効果を高めるポイント

- ① ぬるま湯(約40度)につける
- ② お湯の量、つける時間を守る

入れ歯が変形するので熱湯にはつけないように!!

★ 入れ歯洗浄剤は種類が多く、適切な洗浄剤を選ばなければ、逆に入れ歯を痛める原因にもなります。市販のものでどれを使っているかわからない場合は歯科医師にご相談下さい。

★ 柔らかい材料で入れ歯の裏打ちをしている場合は、強くこすらないようにしましょう。裏打ち材がはがれたりすることがあります。