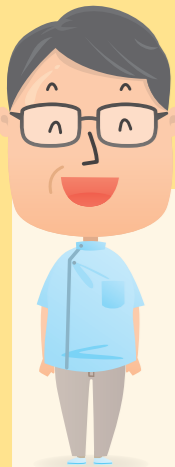




歯医者さんからのかわらばん

もぐもぐ施設だより

Vol. 13



往診(訪問歯科診療)のご案内

身体のご不自由な方、寝たきりの方で、歯科医院に通院できない方のために、高松市歯科医師会では会員の協力により、在宅訪問診療(往診)を行っています。

在宅訪問診療(往診)をご希望の方は...

- ①かかりつけの歯科医をお持ちの方はまずそちらへご相談下さい。
- ②かかりつけの歯科医が往診できない場合、高松市歯科医師会にご相談ください。

【高松市歯科医師会 往診のご相談】

TEL:087-851-1166

※在宅訪問診療(往診)はすべての治療ができるものではありませんので、お口の中の症状、お体の症状を歯科医師にご相談下さい。



高松市長挨拶

生涯にわたり、健やかで心豊かな暮らしを享受するためには、歯の健康づくりを進める歯科保健の充実は不可欠なものであると存じております。

高松市におきましては、昨年3月に策定しました「高松市健康都市推進ビジョン」に基づき、歯と口腔の健康について「めざそう18020」をスローガンに、健康の入口とも言われる歯の健康づくりを進めるため、本年度から、新たに30歳の成人歯科健康診査を開始するなど、具体的な施策・事業を効果的・複合的に推進しているところでございます。

市民の皆様には、本紙などの情報を十分に活用いただき、健康の保持・推進に取り組まれますことをお願い申し上げます。

高松市長 大西 秀人

高松市歯科医師会 会長挨拶

今回のもぐもぐ施設だよりは、知っているようで知られていない「舌」について作成しました。舌は味覚を感じるだけでなく、東洋医学では身体の状態を知ることができるとても興味深い臓器の一つでもあります。また、舌も病気になることもありますので、日々の口腔ケアで歯はもちろんのこと、舌もメンテナンスをおこなうことが重要と考えておりますので、ぜひこの機会に舌について学んでいただけたらと思います。

遠くない将来、誰も経験したことがない超高齢化社会に突入します。訪問介護への対応も急務ですが、介護予防も我々の責務だと考えております。加齢や疾病に伴う口腔機能障害で食環境の悪化がはじまり、噛む力や舌の動き、食べる量が低下し、低栄養、代謝量の低下、筋肉減少を経て最終的に生活機能障害(要介護)に至る構造が近年の研究でも示されております。健康長寿は「口」から始まることを市民一体となって寄与できるよう研鑽してまいります。

公益社団法人高松市歯科医師会会長 梅村 謙二

休日・夜間に歯のことで困ったら!!

休日・夜間の救急歯科治療や身障者の歯科診療も行っています。高松市歯科救急医療センターへご連絡ください。

診療内容・時間	曜日	月	火	水	木	金	土	日・祝
休日救急診療 9:00~12:00 13:00~16:00 (年末年始・お盆)		×	×	×	×	×	×	●
夜間救急診療 19:30~22:00		●	●	●	●	●	●	×
障がい者診療 9:30~12:30 13:30~16:30 完全予約制		●	×	×	●	×	●	×

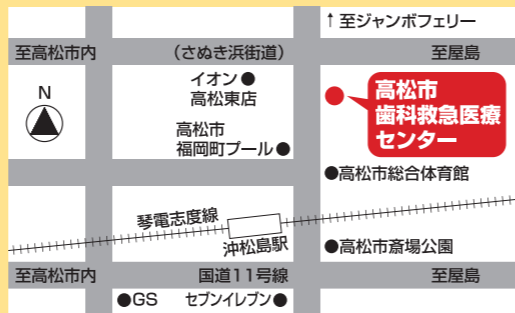
※気象警報、災害警報の発令中は休診になることもあります。受診の際はTELにてご確認をしてください。※本事業は高松市の補助を受けて実施されています。

お問い合わせ・診療のご予約は

TEL:087-851-1167

ホームページからはこちら

<http://www.418takamatu.com/>



公益社団法人 高松市歯科医師会
〒760-0066 高松市福岡町3-36-23

TEL:087-851-1166
FAX:087-851-1120

舌は体の状態を映す鏡とも言われています。舌は味を感じる役割のほか、様々な役割があります。舌のことは健康な生活の維持にも役立ちます。



健康!?

不健康!?

舌のこともっと知るための4つのポイント

- 舌の構造・役割
- 東洋医学と舌、舌診
- 舌の症状・病気
- メンテの仕方・注意点



詳しくは中面をご覧ください!!